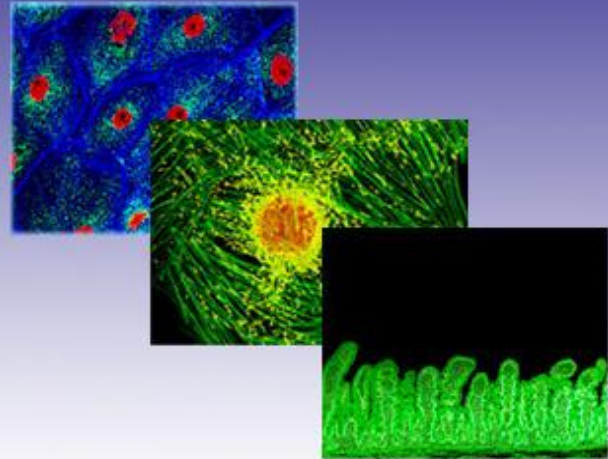


LED落射荧光显微镜

——专业的落射荧光照明系统



Model: LH3201 LED

LH3201 LED 落射荧光显微镜采用优良的无限远光学系统与模块化功能设计理念，透反射光源采用大功率高亮度LED，照明装置具有功耗小，散热效果好，仪器使用安全、舒适，使用与维护成本低等特点，配置无放大率色差的无限远平场消色差荧光物镜和大视野目镜，可提供卓越的光学品质与操作性能，适用于生物制药，医学检测、疾病预防等领域。

**观察系统**

铰链式观察筒：双目观察筒，单视度可调，镜筒30°倾斜，舒适美观。三目观察筒，可连接摄影、摄像装置。目镜：WF10X大视野平场目镜，视场范围Φ22mm，提供了宽阔平坦的观察空间。

落射荧光观察

本仪器的光源采用不同波段的LED灯。分为蓝（B）、绿（G）或紫（V）、紫外（UV）两种波段，采用转盘式转换，要根据所选择的荧光激发滤色片组的类型，选择相匹配的LED光源。

载物台:

双层机械式载物台, 尺寸: 210MM×140MM;
移动范围: 75MM×50MM, 适度的设计理念,
使用者操作载物台时更方便更舒适。

透射照明系统:

阿贝聚光镜 NA. 1.25 可上下升降, 3W 高
亮白光LED, 亮度可调, 集光器适应于LED照
明(内置视场光栏)



技术规格 Specification

目镜 Eyepiece	大视野 WF10X(视场数 Φ22mm) Wide field WF10X(field number:Φ22mm)	
无限远平场消色差荧光物镜 Infinity plan achromatic fluorescent objective	PL 4X/0.10 工作距离(Work distance): 19.8 mm	
	PL 10X/0.25 工作距离(Work distance): 5.0 mm	
	PLF L40X/0.85 (弹簧 spring) 工作距离(Work distance): 0.42 mm (无放大率色差 No magnification spherochromatic aberration)	
	PL 100X/1.25(弹簧,油 Spring, oil) 工作距离(Work distance): 0.36mm	
目镜筒 Eyepieces tube	三目镜, 30°倾斜 Trinocular, Inclination of 30°.	
落射荧光照明系统 Epi-fluorescent illumination system	3W 高亮单色 LED, 可以按单色或双色进行组合, 单色 LED 发光波长为: 绿色 520nm~530nm, 蓝色 460nm~470nm	
	3W high brightness LED. Enable selecting monochromatic or bichromatic LED as light source, every monochromatic LED wave band: Green (520nm~530nm) , Blue(460nm~470nm).	
	荧光滤光片组: 蓝、绿。Fluorescence filters: B(Blue) and G(Green).	
调焦机构 Focus system	粗微动同轴调焦, 微动格值:2μm,带锁紧和限位装置 Coaxial coarse/fine focus system, with tension adjustable and limit stopper, minimum division of fine focusing: 2μm.	
转换器 Nosepiece	五孔(内向式滚珠内定位)Quintuple(Backward ball bearing inner locating)	
载物台 Stage	双层机械移动式(尺寸:210mmX140mm,移动范围:75mmX50mm) Double layer mechanical (Size:210mmX140mm,movingrange:75mmX50mm)	
透射照明系统 Transmitted illumination system	阿贝聚光镜 NA.1.25 可上下升降 Abbe condenser NA.1.25 Rack & pinion adjustable	
	蓝滤色片和磨砂玻璃 Blue filter and Ground glass	
	集光器适应于 LED 照明(内置视场光栏) Collector for LED illumination and integrated field diaphragm	
	3W 高亮白光 LED, 亮度可调 3W high brightness white LED, brightness adjustable.	
选配件 Optional Accessory	目镜 Eyepiece	分划目镜 Dividing eyepiece 10X (Φ22mm)
	物镜 Objective	无限远平场消色差 Infinity plan achromatic objective 60X
	CCD 接头 CCD adapter	0.5X、1X、0.5X 带分划尺 with dividing
	摄像机 Camera	USB 输出: 800/1200/2000 万像素荧光相机 USB output: 800/1200/2000 pixel HDMI 输出: 1080P/2K/4K 高清成像 HDMI output: 1080P/2K/4K
	数码相机接头 Digital camera adapter	CANON(EF) NIKON(F)
	LED	紫光 Violet(390nm~400nm) 紫外光 Ultraviolet (360nm~370nm)
	荧光滤光片组 Fluorescent filters	紫光 V(Violet), 紫外光 UV(Ultraviolet)



重庆留辉科技有限公司

地址: 重庆市南岸区丹龙路88号

电话: 023-88695018

Email: 67873376@qq.com

网址: www.tx-17.com