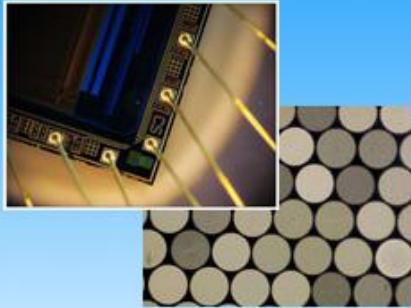


工业检测显微镜

——落射式的金相观察系统



model: ICM-100/ICM-100BD

ICM-100/100BD 工业检测显微镜适用于对工件表面的组织结构与几何形态进行显微观察。采用优良的无限远光学系统与模块化功能设计理念，可以方便升级系统，实现偏光观察、暗场观察等功能，导柱升降装置，可以快速调整工作台与物镜之间的距离，适用于不同厚度工件检测。机械移动式载物台可有效定位工件观察部位。调焦机构采用圆柱滚子导向传动，机构升降平稳。产品适用于精密零件，集成电路，包装材料等产品检测。



观察系统

三目观察镜筒可自由切换目视观察与显微摄影，30° 倾斜，操作时不需要长时间低头或平视观察，使操作者的颈与肩部得到有效释放，摄影时可100%透光，适合低照度显微图像拍摄。平场广角目镜视场数可达Φ22mm，使目视观察更为广阔、舒适，可适配橡胶眼罩。

机械式载物台

底座外形尺寸：300mmX250mm
机械式载物台外形尺寸：160mmX140mm
移动范围：横向35mm，纵向30mm
载物台调整手轮在载物台上方，使用者可方便移动载物台。



暗场观察

配置高品质的明暗视场物镜与暗视场照明装置，对照明系统的有害光线进行有效消除，使暗视场的成像效果得到了明显提高。

(ICM-100BD适配)



暗视场观察专用物镜



摄像观察附件

落射照明系统

内置视场光栏、孔径光栏、(黄、蓝、绿、磨砂玻璃)滤色片转换装置, 推拉式检偏器与起偏器6V30W卤素灯, 亮度可调(适用于 ICM-100) 12V50W卤素灯, 亮度可调(适用于 ICM-100BD)

摄影摄像观察

通过配置摄像观察附件(CCD 接头、数码相机接头、数码单反相机接头等)可实现高清晰的数码摄录和摄像观察方式。

技术规格 Specification		
目镜 Eyepiece	大视野 WF10X(视场数 Φ22mm) Wide field WF10X(field number:Φ22mm)	
无限远平场消色差物镜 Infinity plan achromatic objective	ICM-100 (配明场物镜) (Equipped with bright field objectives)	PL L5X/0.12 工作距离(Work distance): 26.1 mm
		PL L10X/0.25 工作距离(Work distance): 20.2 mm
		PL L20X/0.40 工作距离(Work distance): 8.80 mm
		PL L50X/0.70 工作距离(Work distance): 3.68 mm
	ICM-100BD (配明/暗场物镜) (Equipped with bright & dark field objectives)	PL L5X/0.12 BD 工作距离(Work distance): 9.70 mm
		PL L10X/0.25 BD 工作距离(Work distance): 9.30 mm
		PL L20X/0.40 BD 工作距离(Work distance): 7.23mm
		PL L50X/0.70 BD 工作距离(Work distance): 2.50 mm
目镜筒 Eyepieces tube	三目镜 30°倾斜, 可 100% 透光摄影。Trinocular inclined 30°, can be shot in 100% light flux.	
落射照明系统 Epi-illumination system	ICM-100	6V30W 卤素灯, 亮度可调 6V30W halogen and brightness enable control
	ICM-100BD	12V50W 卤素灯, 亮度可调 12V50W halogen and brightness enable control
	内置视场光栏、孔径光栏、(黄、蓝、绿、磨砂玻璃)滤色片转换装置, 推拉式检偏器与起偏器 Integrated field diaphragm, aperture diaphragm and (Y,B,G, ground glass) switching device. Push-pull type analyzer and polarizer.	
调焦机构 Focus system	粗微动同轴调焦, 带粗动手轮松紧度调整装置, 微动格值: 1μm。 Coaxial coarse/fine focus system, with coarse focus knob tension adjustable device, minimum division of fine focusing: 1μm.	
转换器 Nosepiece	五孔(内向式滚珠内定位) Quintuple (Backward ball bearing inner locating)	
工作台 Working stage	底座外形尺寸 Base overall size: 300mmX240mm	
	机械式载物台外形尺寸 Mechanical stage overall size: 185mmX140mm, 移动范围 moving range: 横向 (Transersal) 35mm, 纵向 (Longitudinal) 30mm	
选配件 Optional Accessory	目镜 Eyepiece	分划目镜 10X (Φ22mm) Dividing eyepiece(Φ22mm)
	物镜 Objective	ICM-100 40X、60X、80X、100X(干式 Dry) 明场物镜 Bright field objective
		ICM-100BD 40X、60X、80X、100X 明/暗场物镜 Bright & dark field objective
	CCD 接头 CCD adapter	0.4X、0.5X、1X、0.5X 带分划尺 (With dividing)
	摄像仪 Camera	USB 输出: 1800/2000 万像素 USB output: ISP1800 pixel /ISP2000 pixel HDMI 输出: 1080P/4K 高清成像 Camera HDMI output: 1080P/4K
数码相机接头 Digital camera adapter	CANON(EF) NIKON(F)	



重庆留辉科技有限公司

地址: 重庆市南岸区丹龙路88号

电话: 023-88695018

Email: 67873376@qq.com

网址: www.tx-17.com